



# Starke Argumente in Holz

**eggo<sup>®</sup>**

REFERENZOBJEKTE

2





---

Kaplanei, Tuggen	6
Pfarrhaus, Schübelbach	7
Umbau Lehnhof, Altdorf	8
EFH Heuberger, Lachen	9
Aufstockung Nihat, Wolhusen	10
EFH Von Euw, Ingenbohl	11
MFH Paracelsus, Einsiedeln	12
MFH Sunnhalde, Euthal	13
Pharmahalle, Wolhusen	14
Schreinerei Woodtli, Galgenen	15
Autounterstand Lendi, Näfels	16
Schulraumerweiterung, Itingen	17
EFH Talvargas, Riom	18
Wohn- und Gewerbehaus, Goldau	19
EFH Hüppin, Wangen	20
Kindergarten Schwandel, Thalwil	21

# Unser System

Entscheiden Sie sich für das **eggo**<sup>®</sup> Holzbausystem, so entscheiden Sie sich für zahlreiche Vorteile



## Planung

Bauen mit dem **eggo**<sup>®</sup> Holzbausystem unterstützt präzise Planungsarbeiten. Diese detaillierte Planungsphase ermöglicht neben Kostensicherheit eine rasche und genaue Ausführung, sowie die Vermeidung von grundlegenden Fehlern.

## Ausführung

Aufgrund der parallelen Ausführung der Fundamentarbeiten auf der Baustelle und der Fertigung der Holzelemente in der Werkstatt ist die Aufrichtzeit von **eggo**<sup>®</sup> Holzsystembau-Häusern vergleichsweise gering.

Die Vorfertigung der einzelnen Elemente in der Werkstatt ist zudem

witterungsunabhängig und kann so auch bei schwierigen Wetterverhältnissen ohne Unterbrüche ausgeführt werden. Ausserdem kann der Ausbau ohne Verzögerungen durch Trocknungszeiten beginnen.

## Lebensdauer

Holz ist ein sehr resistenter Werkstoff: Es gibt Holzhäuser in der Schweiz, welche bereits hunderte von Jahren überdauert haben.

## Sicherheit

Mit unserem **eggo**<sup>®</sup> Holzbausystem zu arbeiten, heisst sicher zu bauen. Unsere **eggo**<sup>®</sup> Elemente weisen alle hohe Brandschutzwiderstände auf.

**eggo**<sup>®</sup> Holzelemente zeichnen sich durch zahlreiche Vorteile aus

- Geringes Eigengewicht
- Einfache und trockene Bauweise
- Baubiologisch unbedenklich
- Einfache Details
- Massiv und sehr steif, deshalb weniger Deformationen und Risse
- Ressourceneffizient

---

## Kastenelement EK

### Das Bekannte.

Die Lösung im Umbau, für Boden,  
Flach- und Steildach



---

## Bodenelement EB

### Das Flächige.

Die Lösung im Neu- und Anbau  
für Boden, Flach- und Steildach



---

## Dachelement ED

### Das Effiziente.

Die Lösung im  
Steildachbereich



---

## Schwerlastelement ES

### Das Imponierende.

Die Lösung für grosse Spannweiten  
und hohe Lasten







Kaplanei  
Tuggen SZ

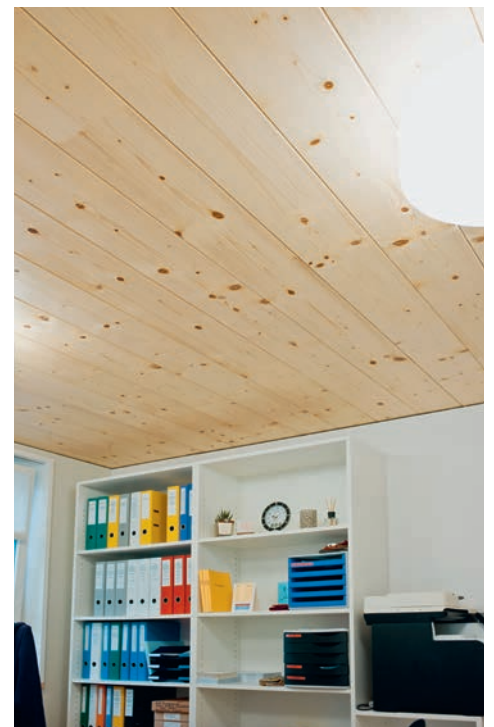
Kastenelement EK





Pfarrhaus  
Schübelbach SZ

Kastenelement EK







## Umbau Lehnhof Altdorf UR

Kastenelement EK

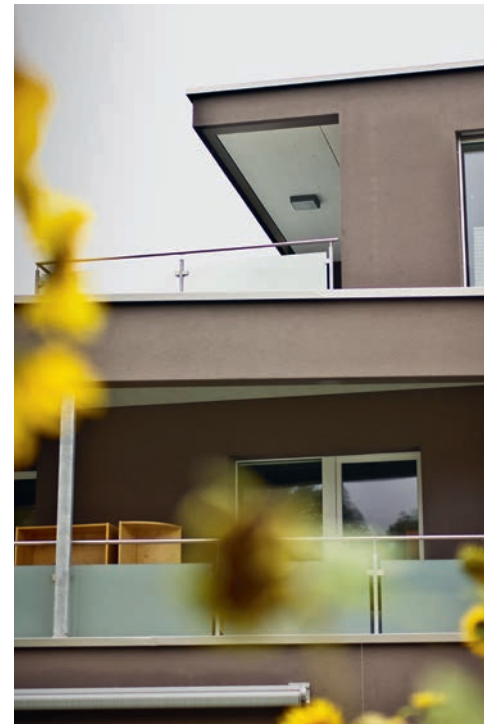


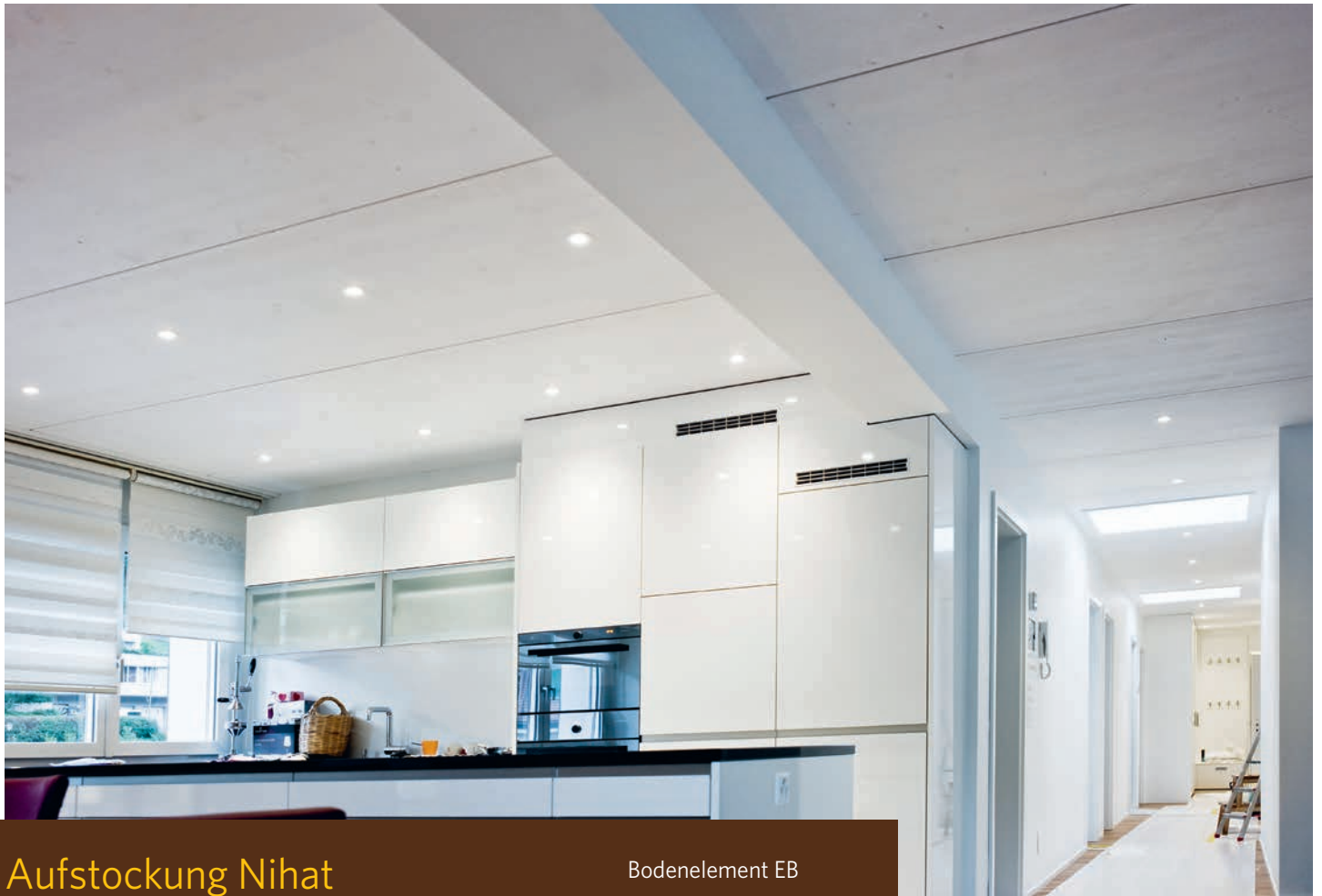




EFH Heuberger  
Lachen SZ

Bodenelement EB





Aufstockung Nihat  
Wolhusen LU

Bodenelement EB



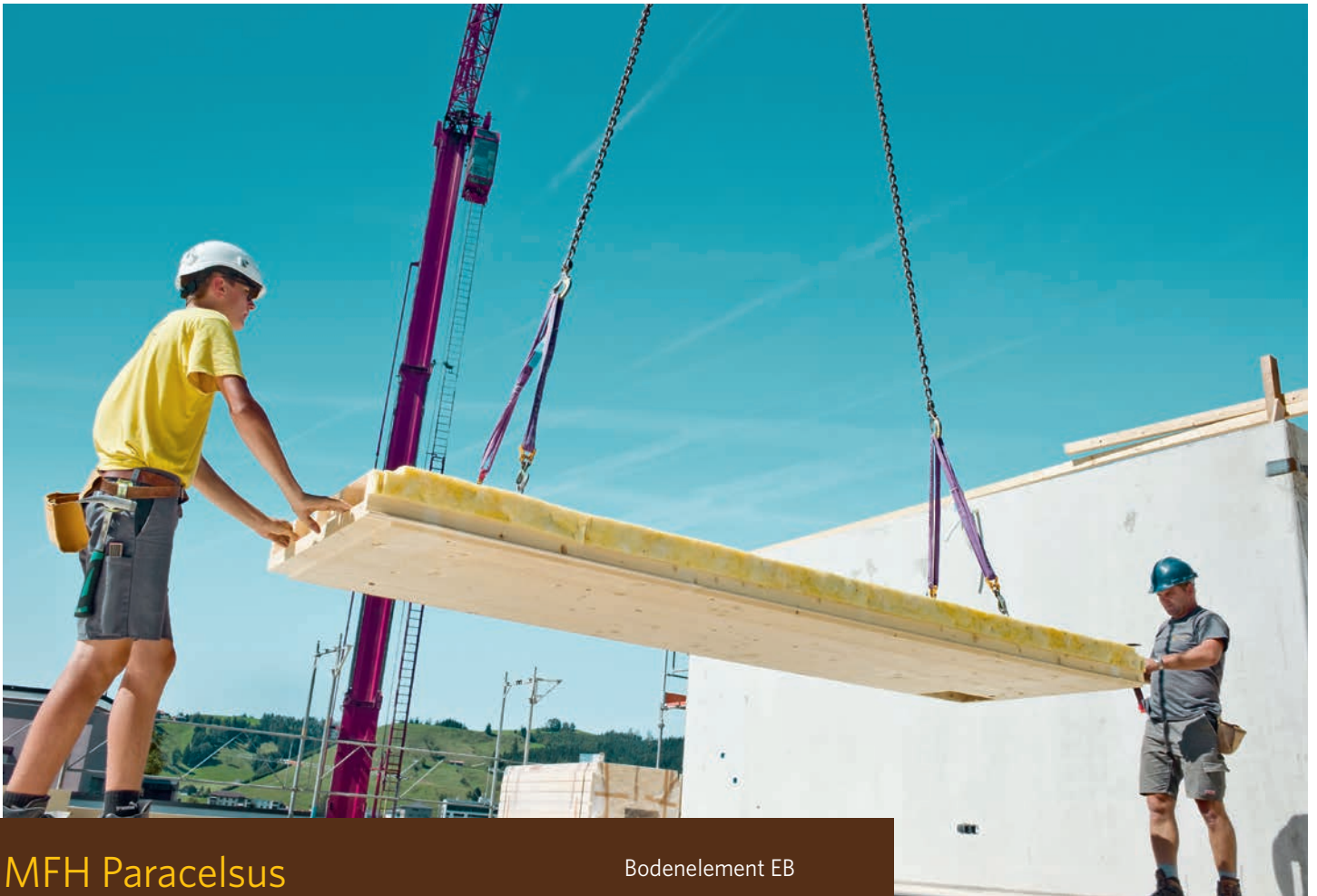




EFH Von Euw  
Ingenbohl SZ

Bodenelement EB





MFH Paracelsus  
Einsiedeln SZ

Bodenelement EB

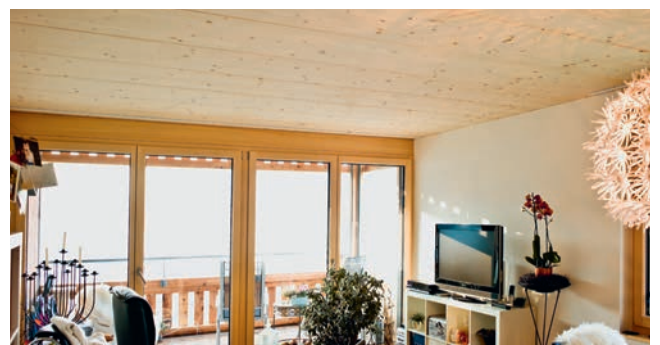






**MFH Sunnhalde  
Euthal SZ**

Bodenelement EB





Pharma-Fabrikationsgebäude  
«Geistlich», Wolhusen LU

Bodenelement EB





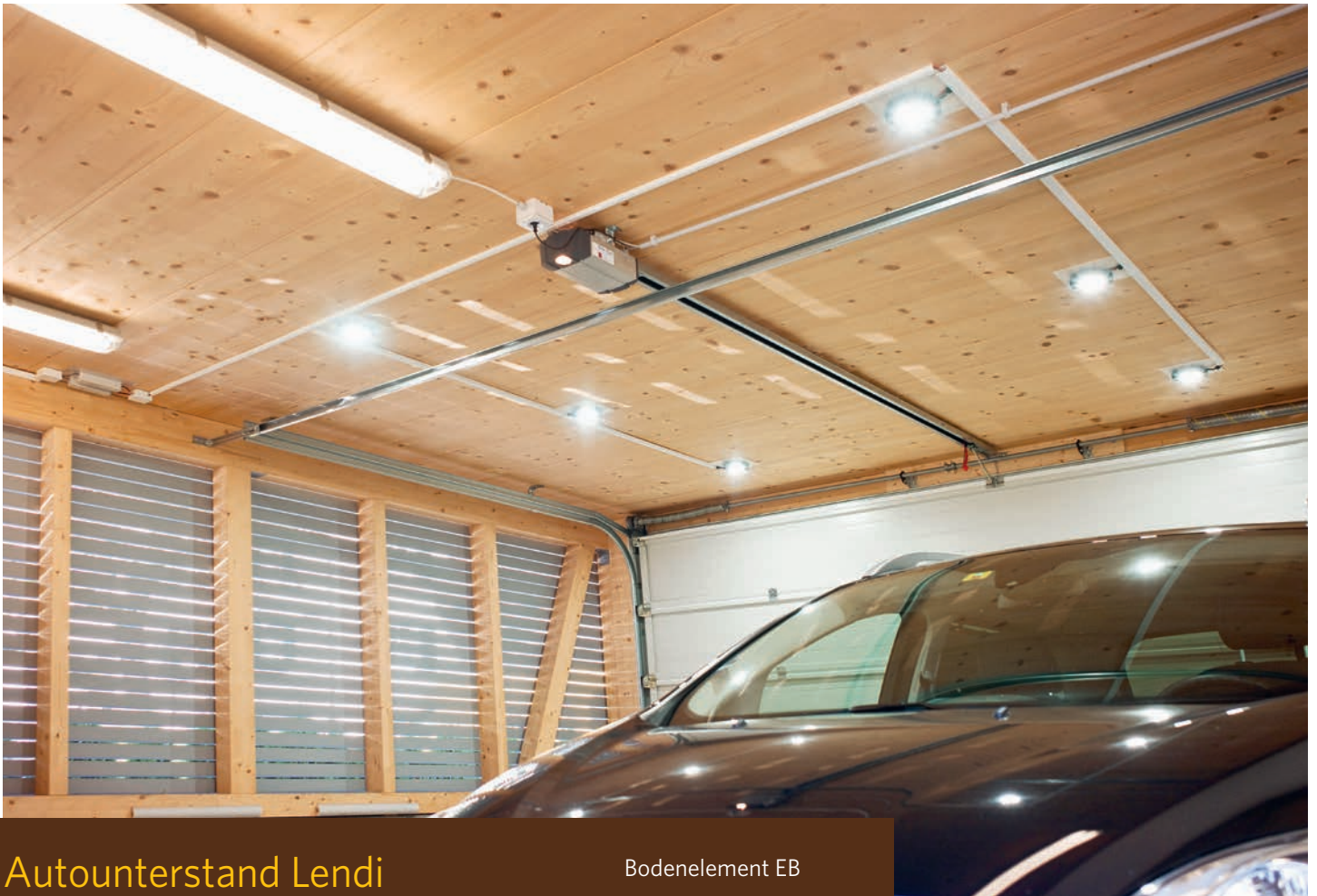


Schreinerei Woodtli  
Galgenen SZ

Bodenelement EB







Autounterstand Lendi  
Näfels GL

Bodenelement EB





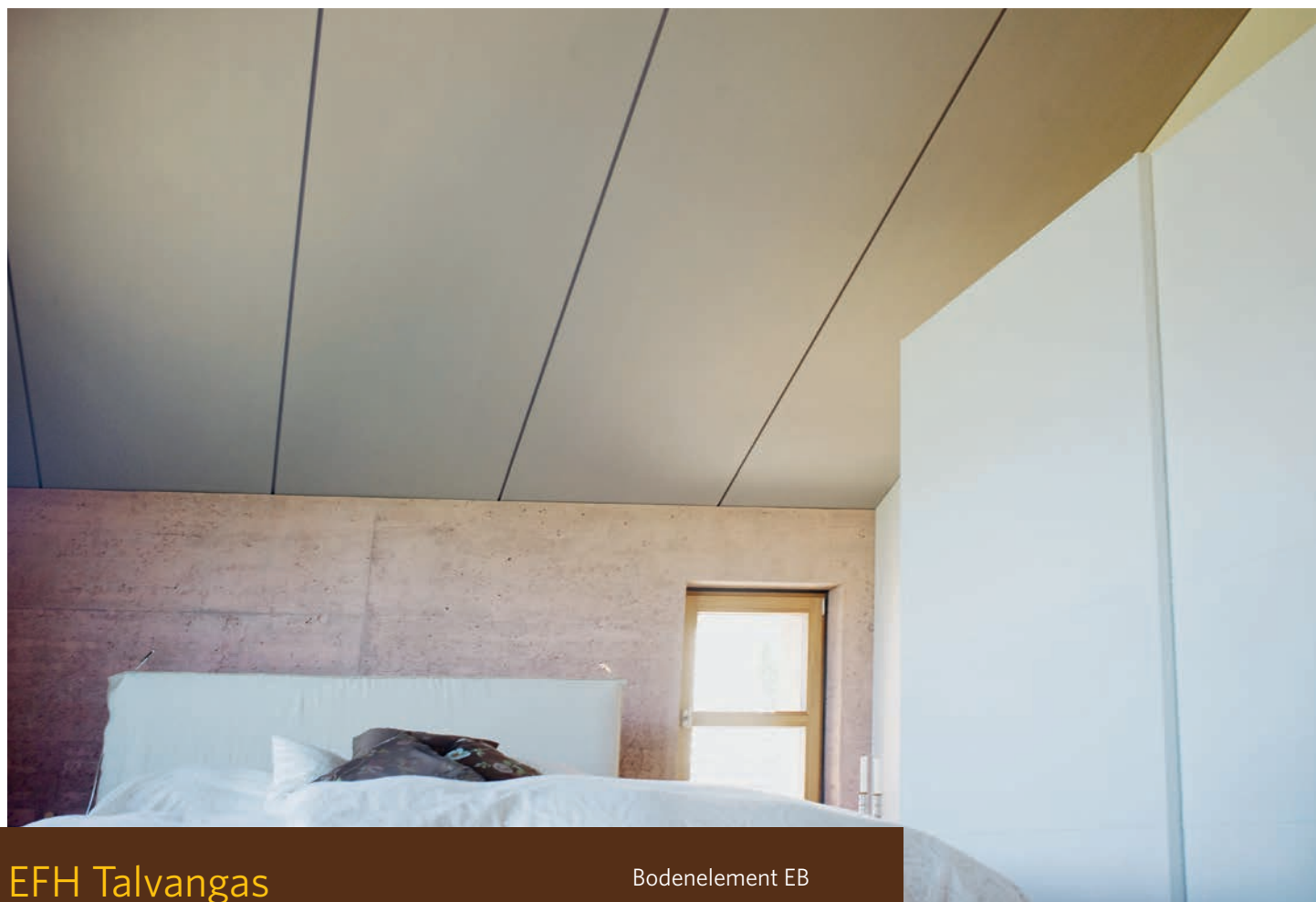


Schulraumerweiterung  
Ittingen BL

Bodenelement EB

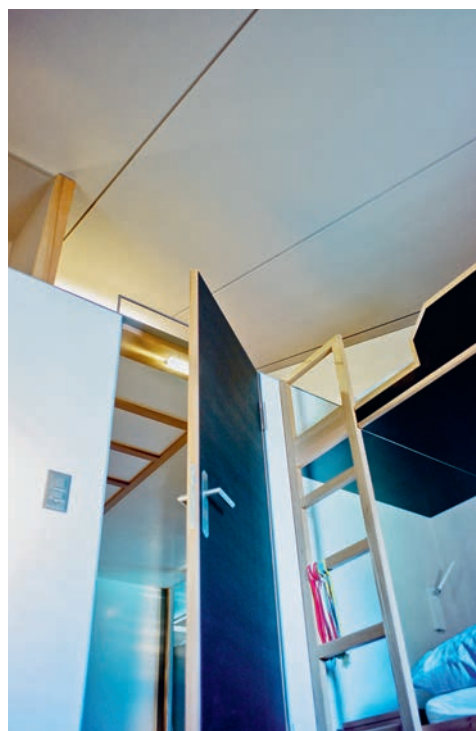






EFH Talvargas  
Riom GR

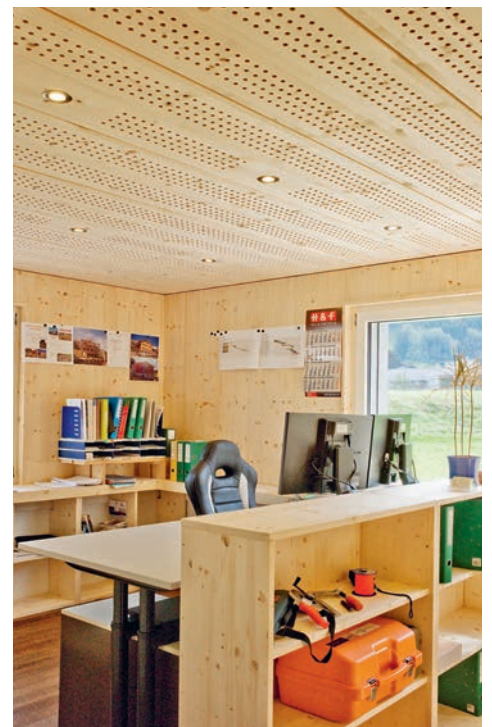
Bodenelement EB





Wohn- und Gewerbehaus  
Goldau SZ

Bodenelement EB







EFH Hüppin  
Wangen SZ

Bodenelement EB  
Dachelement ED







Kindergarten Schwandel  
Thalwil ZH

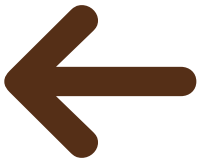
Bodenelement EB  
Schwerlastelement ES







Unsere Produkte  
überzeugend im Ergebnis





## Beratung und Planung

### Kompetenzzentrum Holz:

Beratung

Planung

Statik

Brandschutz

Devisierung

Detaillösung

Produktion

Verkauf



**BRUNO BIRCHLER**  
DIPL. ZIMMERPOLIER  
GESCHÄFTSFÜHRER  
TELEFON 055 418 90 82  
B.BIRCHLER@EGGHOLZ.CH



**FLORIAN HÜPPIN**  
DIPL. HOLZINGENIEUR FH  
TELEFON 055 418 90 87  
F.HUEPPIN@EGGHOLZ.CH



**GUIDO GEMPERLI**  
DIPL. ZIMMERPOLIER  
TELEFON 055 418 90 83  
G.GEMPERLI@EGGHOLZ.CH



**MICHAEL DIETHELM**  
DIPL. ZIMMERPOLIER  
TELEFON 055 418 90 88  
M.DIETHELM@EGGHOLZ.CH



**PIRMIN FÖHN**  
VORARBEITER  
TELEFON 055 418 90 86  
P.FOEHN@EGGHOLZ.CH

### EGG HOLZ KÄLIN AG

Eggerstrasse 1  
8847 Egg | SZ

info@eggholz.ch  
www.eggholz.ch

### TECHNISCHES BÜRO

Telefon 055 418 90 82  
Telefax 055 418 90 84

### KAUFMÄNNISCHES BÜRO

Telefon 055 418 90 80  
Telefax 055 418 90 81