

A photograph of a modern interior space featuring a light-colored wooden ceiling with horizontal planks and a matching wooden floor. A dark leather armchair is in the foreground, and a wooden coffee table is visible in the background. A string of small, round, white pendant lights hangs from the ceiling. A large window on the left side of the frame shows a view of the outdoors.

Starke Argumente in Holz

eggo[®]

REFERENZOBJEKTE

1



Renovation Gasthaus Löwen	6
Galerie Squadra Mondo	7
Restaurant Skilift Roggen	8
Hof zum Chumen	9
EFH Schanz	10
SBB-Station Gleis 6	11
Überbauung Obere Riegelweid	12
Renovation Kniebreche	13
EFH Knobel	14
Aufstockung MFH Kälin	15
Aufstockung Kempf	16
Gesundheitszentrum	17

Unsere Produkte

Sinnvoll und zeitgemäss im Einsatz



Tradition und langjährige Erfahrung

Egg Holz Kälän AG ist mit seinen **eggo®**-Boden-, Wand- und Dachelementen seit 20 Jahren ein zuverlässiger Partner für die Beratung, Planung, Bemessung und Herstellung von Hohlkastenelementen in Holz.

eggo®-Elemente werden in allen Bereichen des modernen Bauens und Wohnens eingesetzt.

Hochwertiges Produkt

eggo®-Elemente sind industriell gefertigte Hohlkastenelemente aus Holz mit sehr guten statischen Eigenschaften für schlanke Boden- und Dachkonstruktionen.

Bei entsprechender Dimensionierung werden Brandwiderstände bis REI 90 erreicht.

Sie erfüllen ebenso ästhetische, wie schallschützende und schallabsorbierende Anforderungen.

Kundenorientierte Prozesse

Spezielle Anforderungen im Holz- und Hybridbau sind für uns eine Herausforderung.

Mit unseren schlanken Unternehmensstrukturen und unseren motivierten Mitarbeitern sind wir in der Lage rasch und unkompliziert auf Kundenwünsche einzugehen. Wir bieten Know How für wirtschaftliche Objektlösungen.

eggo®

Kastenelement EK

Die Lösung im Um- und Neubau,
für Boden, Flach- und Steildach



eggo®

Bodenelement EB

Die Lösung im Neubau,
für Boden, Flach- und Steildach



eggo®

Dachelement ED

Die Lösung im
Steildachbereich





Renovation Gasthaus Löwen,
Bubikon ZH

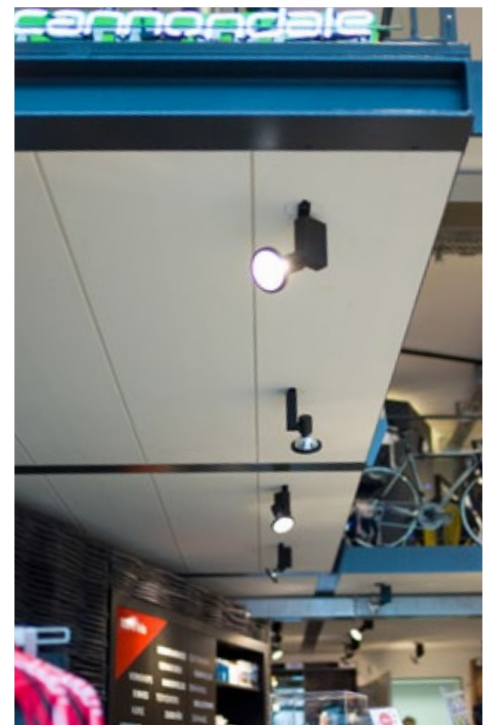
Bodenelement EB





Galerie Squadra Mondo,
Stäfa ZH

Bodenelement EB





Restaurant Skilift Roggen,
Oberiberg SZ

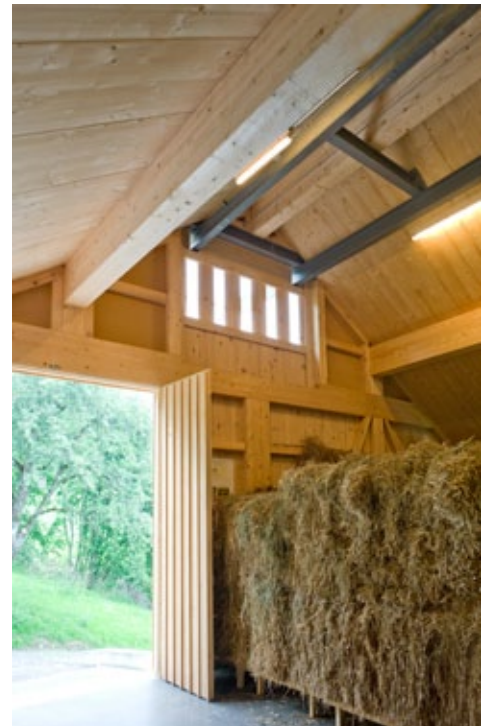
Bodenelement EB

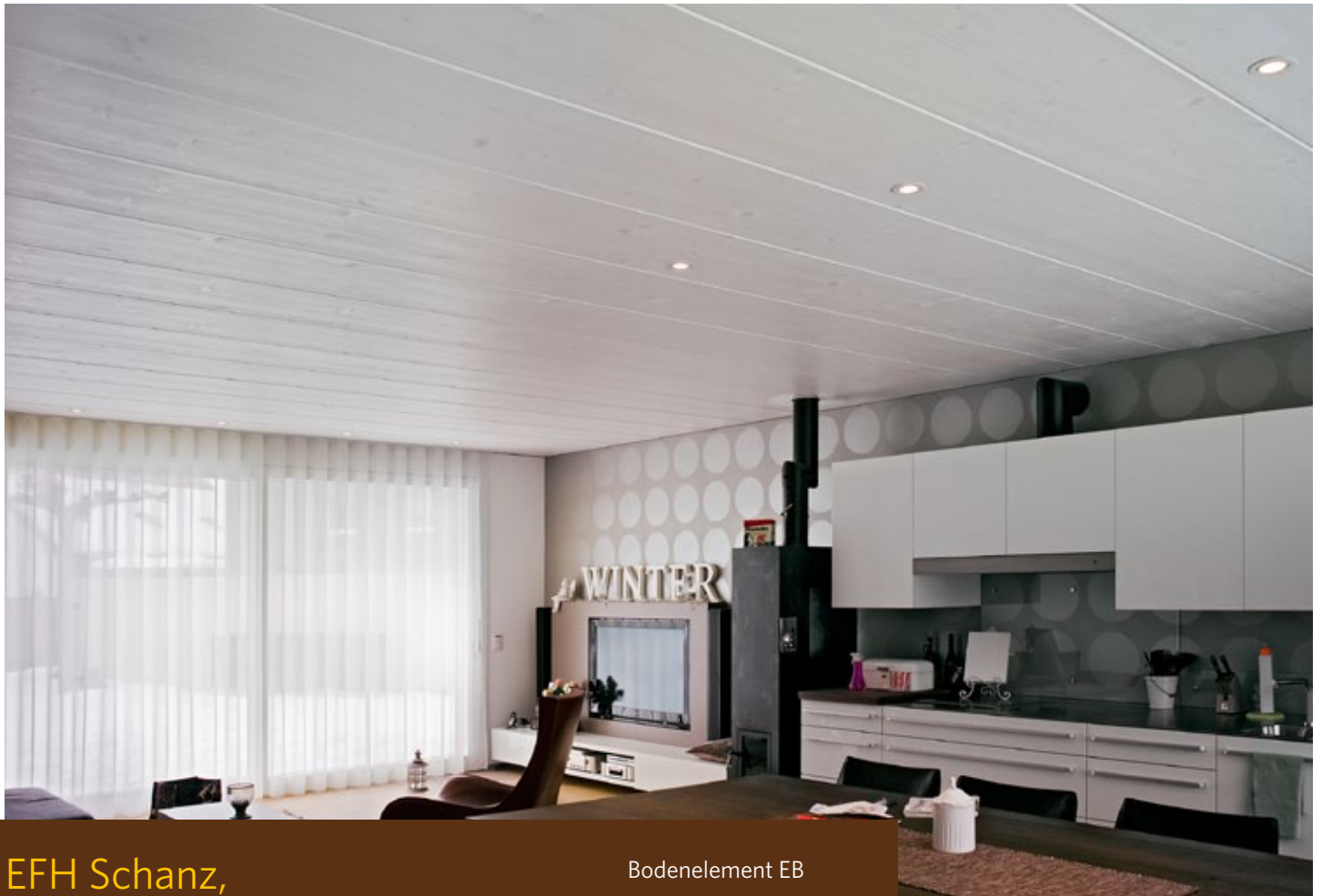




Hof zum Chumen,
Altendorf SZ

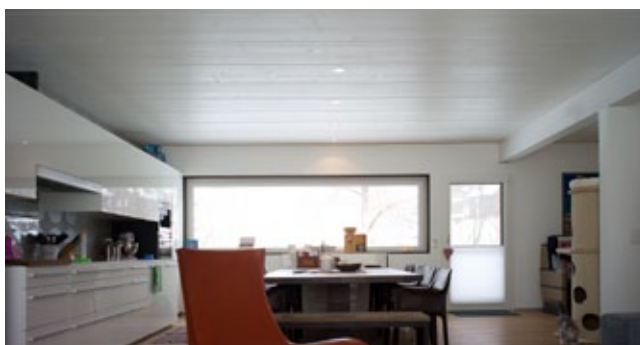
Bodenelement EB





EFH Schanz,
Egg SZ

Bodenelement EB





SBB-Station Gleis 6,
Sargans SG

Bodenelement EB





Überbauung Obere Riegelweid,
Gross SZ

Bodenelement EB

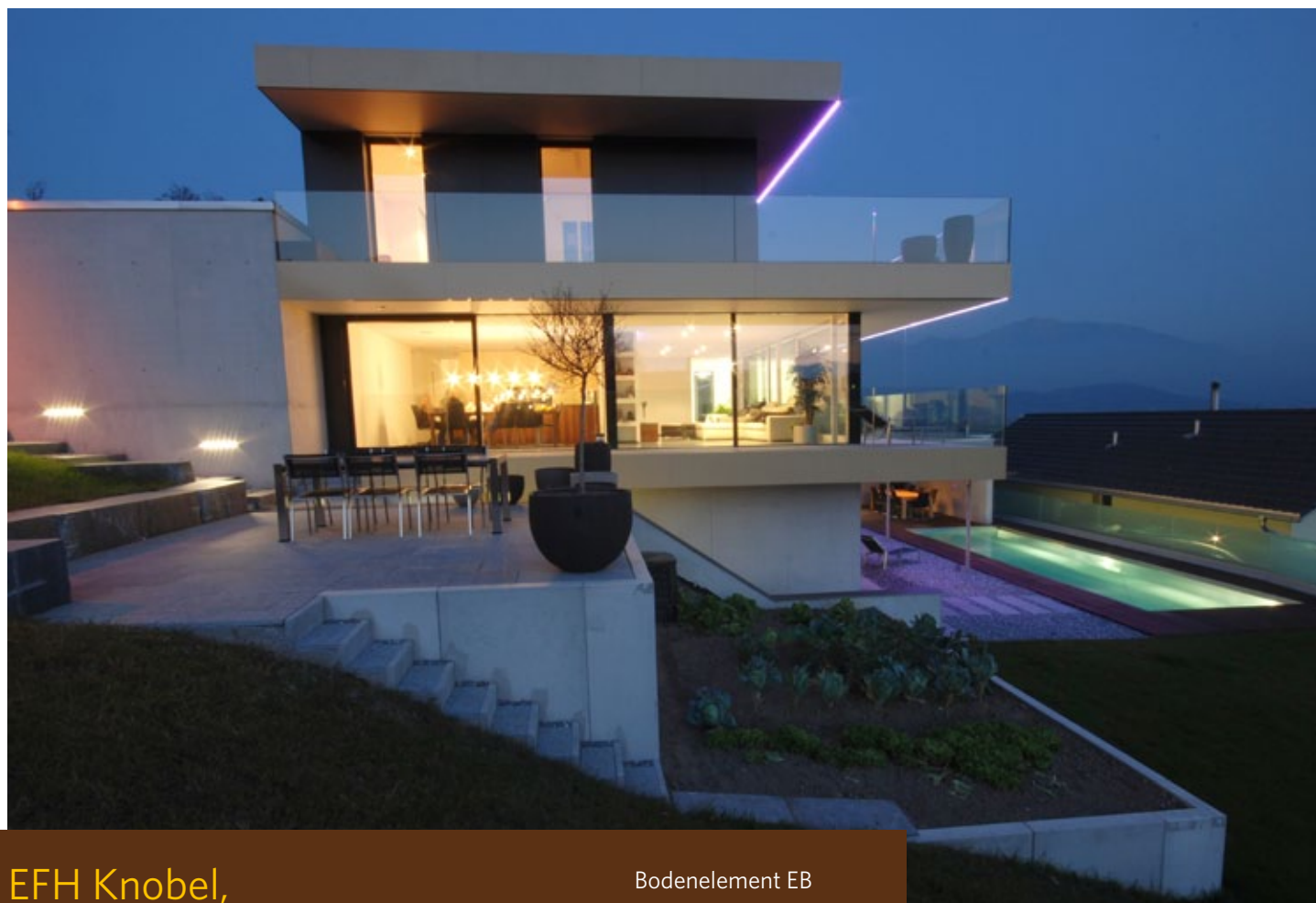




Renovation Knibbreche,
Langnau am Albis ZH

Kastenelement EK





EFH Knobel,
Tuggen SZ

Bodenelement EB

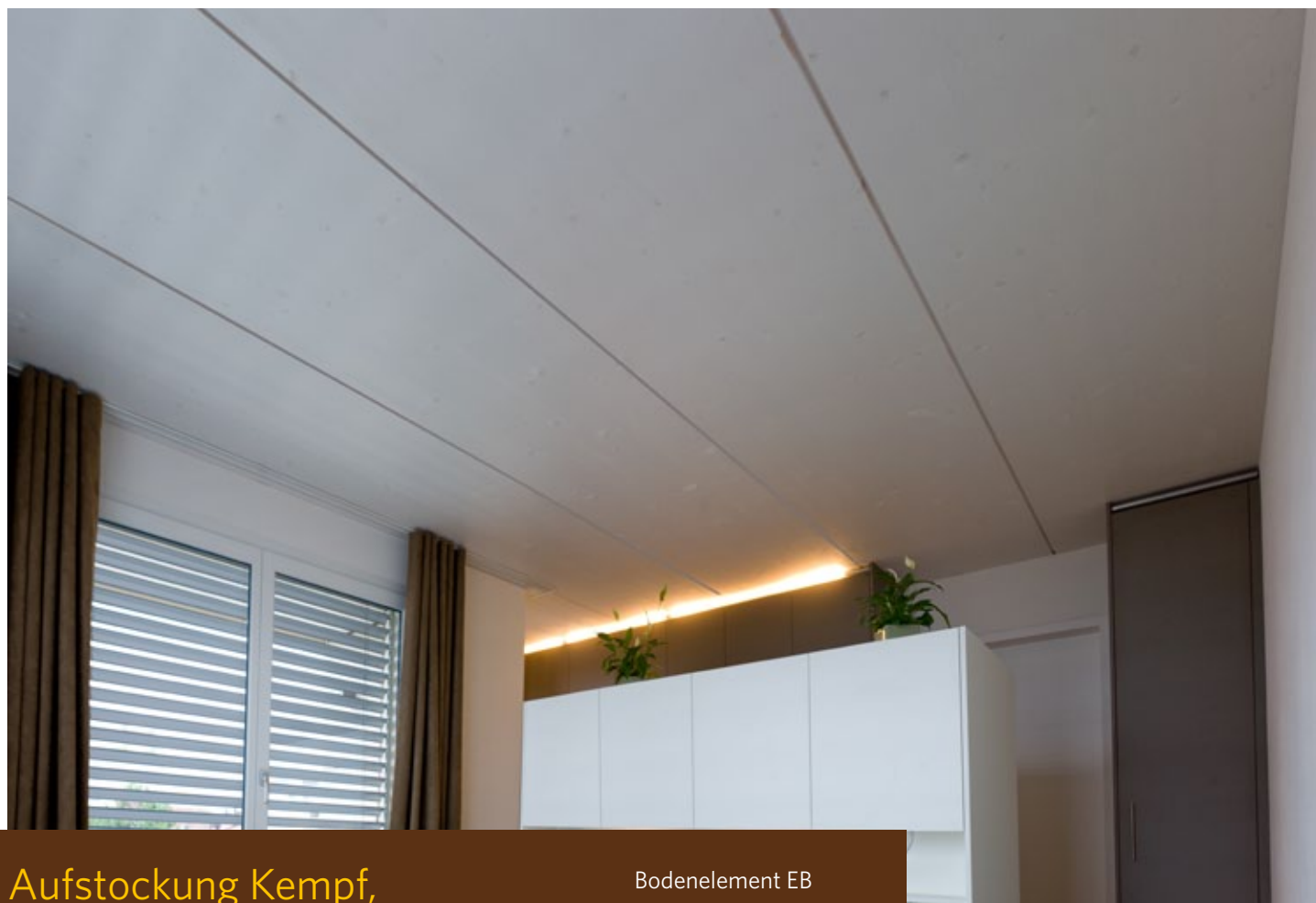




Aufstockung MFH Kälin,
Einsiedeln SZ

Bodenelement EB





Aufstockung Kempf,
Altendorf SZ

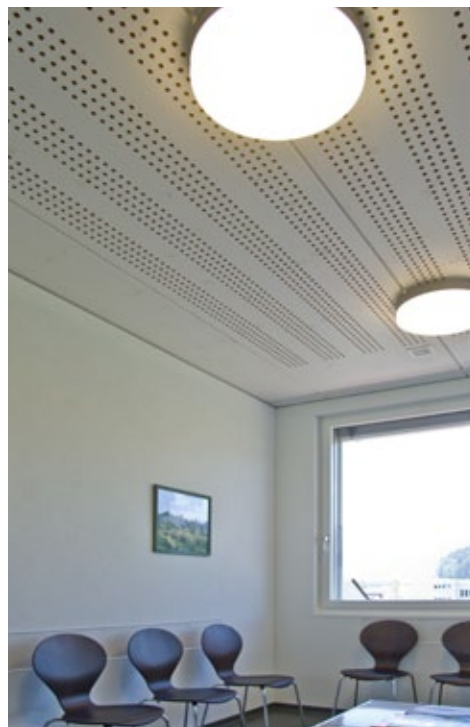
Bodenelement EB





Gesundheitszentrum,
Einsiedeln SZ

Bodenelement EB





Unsere Produkte
überzeugend im Ergebnis



Beratung und Planung

Kompetenzzentrum Holz:

Beratung

Planung

Statik

Brandschutz

Devisierung

Detaillösung

Produktion

Verkauf



GUIDO GEMPERLI
DIPL. ZIMMERPOLIER
TELEFON 055 418 90 83
G.GEMPERLI@EGGHOLZ.CH



BRUNO BIRCHLER
DIPL. ZIMMERPOLIER
GESCHÄFTSFÜHRER
TELEFON 055 418 90 82
B.BIRCHLER@EGGHOLZ.CH



FLORIAN HÜPPIN
DIPL. HOLZINGENIEUR FH
TELEFON 055 418 90 87
F.HUEPPIN@EGGHOLZ.CH

EGG HOLZ KÄLIN AG

Eggerstrasse 1
8847 Egg | SZ

KAUFMÄNNISCHES BÜRO

Telefon 055 418 90 80
Telefax 055 418 90 81

TECHNISCHES BÜRO

Telefon 055 418 90 82
Telefax 055 418 90 84

info@eggholz.ch
www.eggholz.ch